



BRIDA PLANA PN 10 DIN 2576

REF: BP10



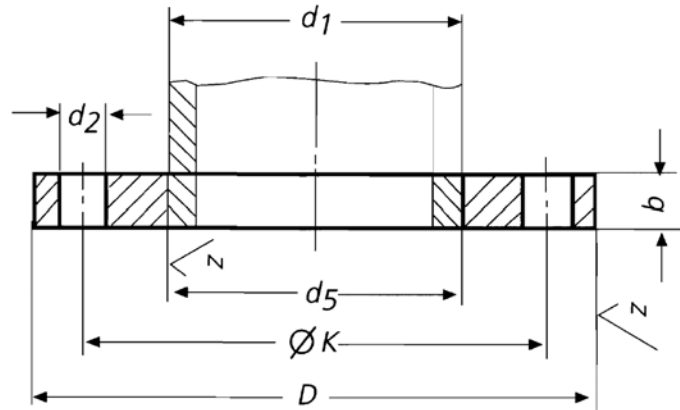
LISTADO DE MEDIDAS

REF	DIÁMETRO NOMINAL	Ø EXTERIOR	Ø INTERIOR	Nº AGUJEROS	Ø AGUJERO
BP10 50	DN50 - 2"	165 mm	61,1 mm	4	18 mm
BP10 65	DN65 - 2 1/2"	185 mm	77,1 mm	4	18 mm
BP10 80	DN80 - 3"	200 mm	90,3 mm	8	18 mm
BP10 100	DN100 - 4"	220 mm	115,9 mm	8	18 mm
BP10 125	DN125 - 5"	250 mm	141,6 mm	8	18 mm
BP10 150	DN150 - 6"	285 mm	170,5 mm	8	22 mm
BP10 200	DN200 - 8"	340 mm	221,8 mm	8	22 mm
BP10 250	DN250 - 10"	395 mm	276,2 mm	12	22 mm
BP10 300	DN300 - 12"	445 mm	327,6 mm	12	22 mm
BP10 400	DN400 - 16"	565 mm	423,7 mm	16	26 mm
BP10 500	DN500 - 20"	670 mm	513,6 mm	20	26 mm

Nota: Para otras medidas consultar.



DIMENSIONES



Dimensiones en mm.

DIN 2576

Tubo Pipe Rohr - Anschlußmaße			Brida Flange Flansch					Tornillos Screws Schrauben			Peso de brida Weight of a flange Gewicht eines Flansches (7,85 Kg/dm ³) Kg ≈
Diámetro nominal Rated diameter Nennweite	d ₁		d ₅	D	b	c	k	Número N.º Anzahl	Rosca Thread Gewinde	d ₂	
	ISO Serie 1 Reihe 1	DIN Serie 2 Reihe 2									
50	—	57	58,1	165	18	6	125	4	M 16	18	2,51
	60,3	—	61,1								2,47
65	76,1	—	77,1	185	18	6	145	4	M 16	18	3,00
80	88,9	—	90,3	200	20	7	160	8	M 16	18	3,79
100	—	108	109,6	220	20	7	180	8	M 16	18	4,20
	114,3	—	115,9								4,03
125	—	133	134,8	250	22	7	210	8	M 16	18	5,71
	139,7	—	141,6								5,46
150	—	159	161,1	285	22	7	240	8	M 20	22	6,72
	168,3	—	170,5								6,57
(175)	193,7	—	196,1	315	24	7	270	8	M 20	22	8,45
200	219,1	—	221,8	340	24	7	295	8	M 20	22	9,31
250	—	267	270,2	395	26	7	350	12	M 20	22	12,5
	273	—	276,2								11,9
300	323,9	—	327,6	445	26	7	400	12	M 20	22	13,8
350	355,6	—	359,7	505	28	7	460	16	M 20	22	20,6
	—	368	372,2								19,0
400	406,4	—	411	565	32	7	515	16	M 24	26	27,9
	—	419	423,7								25,9
450	457	—	462,5	615	38	7	565	20	M 24	26	35,6
500	508	—	513,6	670	38	7	620	20	M 24	26	41,1